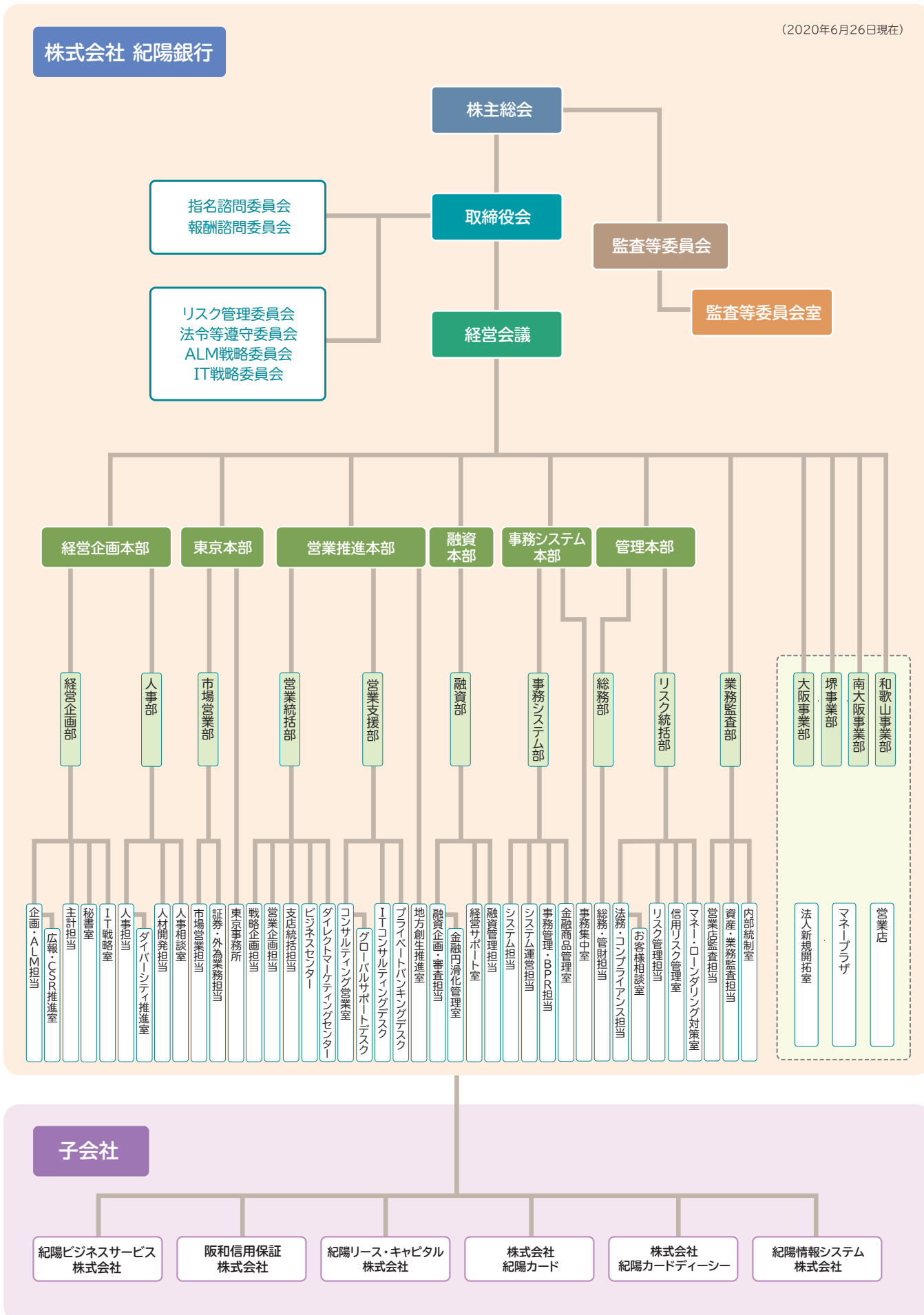


組織図



子会社

- 紀陽ビジネスサービス株式会社
- 阪和信用保証株式会社
- 紀陽リース・キャピタル株式会社
- 株式会社 紀陽カード
- 株式会社 紀陽カードディーシー
- 紀陽情報システム株式会社

発行済株式総数、資本金等の推移

年月日	発行済株式総数増減数 (千株)	発行済株式総数残高 (千株)	資本金 増減額 (百万円)	資本金 残高 (百万円)	資本準備金 増減額 (百万円)	資本準備金 残高 (百万円)
2016年11月25日(注)	普通株式 △3,099	普通株式 70,300	—	80,096	—	259

(注) 自己株式の消却によるものであります。

所有者別状況

(2020年3月31日現在)

区分	株式の状況(1単元の株式数100株)							単元未満 株式の状況 (株)	
	政府及び 地方公共団体	金融機関	金融商品 取引業者	その他の 法人	外国法人等		個人 その他		
	個人以外	個人			計				
株主数(人)	—	42	25	1,340	139	3	10,959	12,508	—
所有株式数(単元)	—	166,233	4,653	267,948	86,020	18	176,210	701,082	191,800
所有株式数の割合(%)	—	23.71	0.66	38.21	12.26	0.00	25.13	100	—

注) 1. 自己株式2,046,185株は、「個人その他」に20,461単元、「単元未満株式の状況」に85株含まれております。  
2. 「その他の法人」には、株式会社証券保管振替機構名義の株式が、1単元含まれております。

大株主の状況

(2020年3月31日現在)

氏名又は名称	住所	所有株式数 (千株)	発行済株式(自己株式を除く。)の 総数に対する 所有株式数の割合(%)
日本マスタートラスト信託銀行株式会社(信託口)	東京都港区浜松町2丁目11番3号	3,344	4.89
日本トラスティ・サービス信託銀行株式会社(信託口9)	東京都中央区晴海1丁目8-11	2,158	3.16
紀陽フィナンシャルグループ従業員持株会	和歌山市本町1丁目35番地	1,962	2.87
日本トラスティ・サービス信託銀行株式会社(信託口)	東京都中央区晴海1丁目8-11	1,879	2.75
日本トラスティ・サービス信託銀行株式会社(信託口5)	東京都中央区晴海1丁目8-11	1,420	2.08
DFA INTL SMALL CAP VALUE PORTFOLIO (常任代理人 シティバンク、エヌ・エイ東京支店)	PALISADES WEST 6300, BEE CAVE ROAD BUILDING ONE AUSTIN TX 78746 US (東京都新宿区新宿6丁目27番30号)	1,368	2.00
JP MORGAN CHASE BANK 385151 (常任代理人 株式会社みずほ銀行決済営業部)	25 BANK STREET, CANARY WHARF, LONDON, E14 5JP, UNITED KINGDOM (東京都港区港南2丁目15-1 品川インターシティA棟)	1,019	1.49
株式会社島精機製作所	和歌山市坂田85	953	1.39
日本トラスティ・サービス信託銀行株式会社(信託口4)	東京都中央区晴海1丁目8-11	923	1.35
株式会社ヤマヨテクスタイル	和歌山市三葛97-1	890	1.30
計	—	15,919	23.32

(注) 1. 上記の所有株式数のうち、信託業務に係る株式数は、次のとおりであります。  
日本トラスティ・サービス信託銀行株式会社 6,381千株  
日本マスタートラスト信託銀行株式会社 3,344千株  
2. 当行は2020年3月31日現在、自己株式を2,046千株保有しており、上記大株主からは除外しております。

紀陽銀行について

持続可能な地域社会の実現に向けて

経営基盤の構築

地域社会とのつながり

コーポレートデータ