

「投資信託の販売会社における比較可能な共通KPI」(参考値)

2018年6月に金融庁より公表された「投資信託の販売会社における比較可能な共通KPIについて」に基づき、2018年9月末基準の数値を参考値として公表いたします。なお、次回は、2019年3月末基準を公表し、以後毎年3月末基準の数値を公表してまいります。

「比較可能な共通KPI」の内容

(1) 運用損益別顧客比率

投資信託を保有しているお客さまについて、基準日時点の保有投資信託にかかる購入時以降の累積の運用損益(手数料控除後)を算出し、運用損益別にお客さまの比率を示した指標です。

(2) 投資信託預かり残高上位20銘柄のコスト・リターン、リスク・リターン

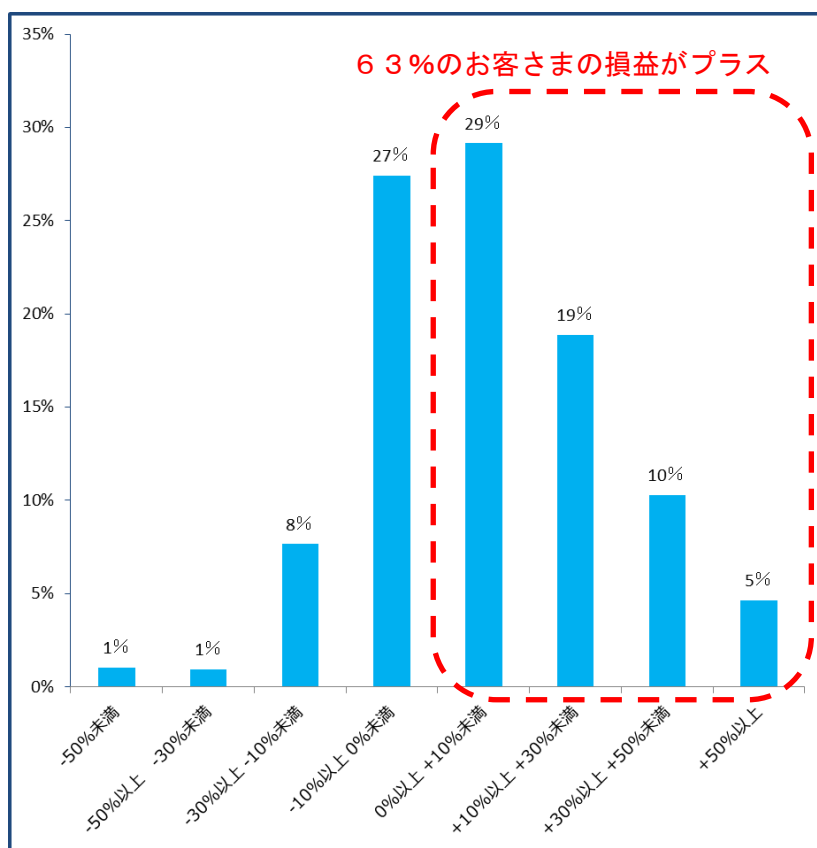
設定後5年以上経過している投資信託の預かり残高上位20銘柄について、銘柄ごとにコストとリターン、リスクとリターンの関係を示した指標です。

コスト：当行販売手数料率上限の1/5と信託報酬率の合計値

リスク：過去5年間の月次リターンの標準偏差(年率換算)

リターン：過去5年間のトータルリターン(年率換算)

(1) 運用損益別顧客比率

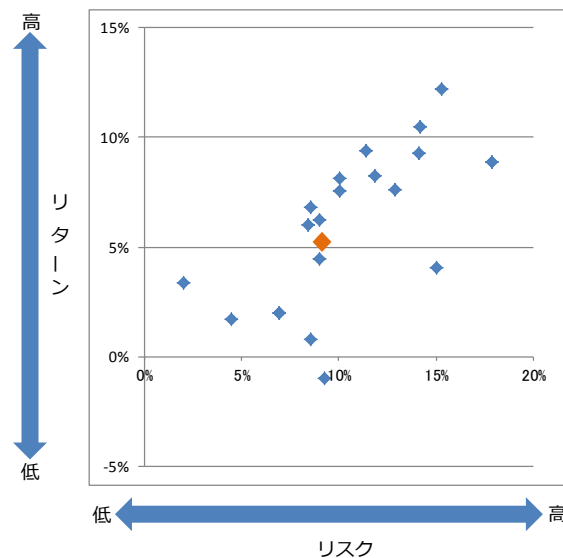
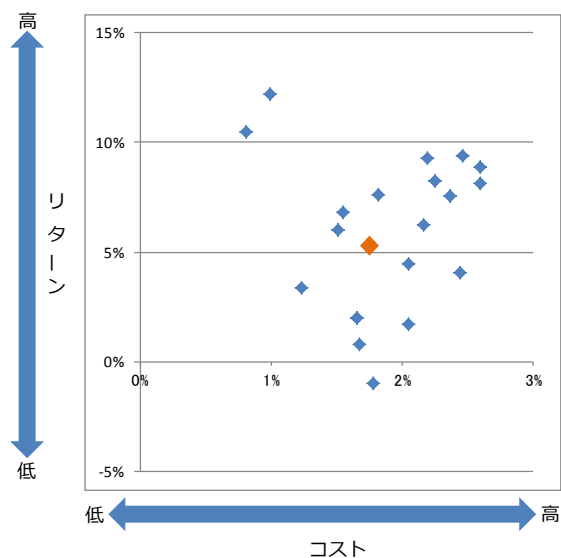


※運用損益率は(評価金額+累計受取分配金+累計売付金額-累計買付金額)÷評価金額で算出

(2) 投資信託預かり残高上位 20 銘柄のコスト・リターン、リスク・リターン

○コスト・リターン

○リスク・リターン



残高加重平均値	コスト	リターン
	1.86	5.29

残高加重平均値	リスク	リターン
	9.89	5.29

(3) 投資信託預かり残高上位 20 銘柄

No	銘柄名	コスト	リスク	リターン
1	高金利先進国債券オープン (毎月分配型) (月桂樹)	1.65	6.94	2.01
2	ニッセイ豪州ハイ・インカム株式ファンド (毎月決算型) (ラッキー・カンントリー)	2.44	15.05	4.06
3	ニッセイJ-REITファンド (毎月決算型)	1.51	8.41	6.03
4	新光US-REITオープン (ゼウス)	2.19	14.13	9.29
5	野村インド債券ファンド (毎月分配型)	2.36	10.03	7.55
6	東京海上・円資産バランスファンド (毎月決算型) (円奏会)	1.23	2.01	3.37
7	三菱UFJトピックスインデックスオープン	0.81	14.18	10.50
8	グローバル3資産ファンド (ワンプレートランチ)	2.05	8.99	4.47
9	高金利先進国債券オープン (資産成長型) (月桂樹 (資産成長型))	1.65	6.94	1.96
10	アジア好利回りリート・ファンド	2.46	11.43	9.40
11	クルーズコントロール	2.05	4.51	1.70
12	ストックインデックスファンド225	0.99	15.26	12.21
13	DIAMワールド・リート・インカム・オープン (毎月決算コース) (世界家主倶楽部)	2.25	11.85	8.25
14	ハイグレード・オセアニア・ボンド・オープン (毎月分配型) (杏の美)	1.67	8.56	0.80
15	GW7つの卵	2.59	10.05	8.13
16	ダイワ高格付カナダドル債オープン (毎月分配型)	1.78	9.29	-1.01
17	グローバル好配当株オープン	1.81	12.89	7.64
18	のむらっぴ・ファンド (普通型)	1.54	8.54	6.83
19	ビムコ・グローバル・ハイイールド・ファンド (毎月分配型)	2.16	9.04	6.26
20	朝日Nvestグローバルバリュー株オープン (Avest-E)	2.59	17.86	8.88

以上